

利用料金

障害者の方の利用は無料です。

それ以外の方の利用については、次のとおり納めていただきます。

1 専用利用又は一部専用利用の場合

区分	専用利用の利用料 (一部専用利用の利用料は、2分の1相当額)					
	A	B	C	D	E	
	午前9時から 正午まで	午後1時から 午後3時まで	午後3時から 午後5時まで	午後5時から 午後7時まで	午後7時から 午後9時まで	
体育館	全 面	2,200円	1,650円	1,650円	2,200円	2,200円
	半 面	1,100	830	830	1,100	1,100
視聴覚音楽室	1,100	770	770	880	880	
研修室	1,100	770	770	880	880	
会議室兼相談室	550	330	330	440	440	
教養文化室	660	440	440	550	550	
トレーニング室	990	660	660	770	770	

●正午から午後1時までの利用に係る利用料の額は、A欄の利用時間の延長については同欄の利用料の額の3分の1に相当する額、B欄の利用時間の繰上げについては同欄の利用料の額の2分の1に相当する額とする。

●この表に基づいて算出した利用料の額に10円未満の端数があるときは、これを10円に切り上げる。

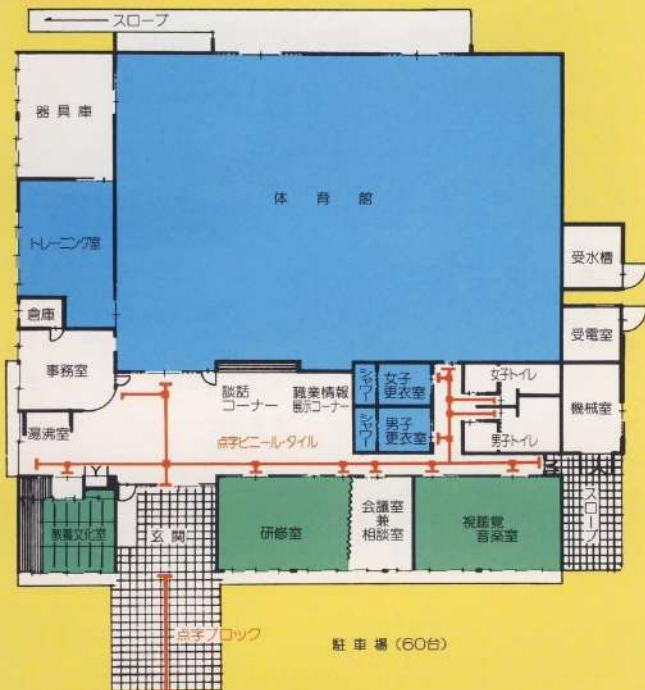
2 個人利用の場合

区分	単位	利用区分	利用料
体育館	1回 (2時間)	一 般	110円
		高校生以下	50円
トレーニング室	1回 (2時間)	一 般	110円
		高校生以下	50円

施設の概要

敷地面積	3,991.49㎡
建築面積	1,498.55㎡
延床面積	1,573.28㎡
建物構造	鉄筋コンクリート造平屋建
総事業費	301,148千円
開館日	昭和61年2月1日

平面図



案内図



・JR 湯本駅下車 徒歩10分
 ・バス 湯本駅東口下車 徒歩10分

お問い合わせ

いわきサン・アビリティーズ

いわき市常磐湯本町上浅貝5番地の1
 TEL・FAX 0246(43)7791

mail sun-abilities@city.iwaki.lg.jp

いわき サン・アビリティーズ

障がい者教養文化体育施設



サン・アビリティーズ…とは
 障害者の能力を開発して、
 希望と生きがいを与える…
 との意です。

管理運営

公益財団法人 いわき市社会福祉施設事業団

いわきサン・アビリティーズは

障害者の皆様に、健康の増進、機能の回復向上、
教養文化活動及びスポーツ・レクリエーション
活動の場としてご利用いただく施設です。

また、一般の方にもご利用いただき、障害者の方
々との交流の場となることを期待しております。

利用案内

●開館時間

平日・土曜日 午前9時～午後9時
日曜日・祝日

●休館日

第3月曜日（月曜日が国民の祝日にあたる時は、その翌日）及び
年末・年始（12月29日から翌年1月3日まで）

●利用の申し込み

ご来館又は、お電話で、お申し込み下さい。
いわき市の公共予約案内システムからも予約できます。
（障害者の方は、身体障害者手帳、精神障害者福祉手帳
又は療育手帳をお持ちください。）

●利用の申し込み期間

障害者………利用日の属する月前3ヶ月の初日から
一般………利用日の属する月前1ヶ月の初日から

職業情報等 展示ホール

談話や休憩室にもご利用くだ
さい。



体 育 館

704㎡

マイク装置、折りたたみイス
(184脚)、各種行事にもご利用
できます。



利用 できる 種 目

- バスケットボール………1面
- バレーボール………2面
- バドミントン………3面
- ローリングバレーボール………1面
- アーチェリーの………2面
- テニス………1面
- サウンドテーブルテニス………3台
- 卓球………6台
- ブラインドテニス………2面



トレーニング室

- ベンチプレス
- スクワットラック
- ローイングマシン
- ステップマシン
- 歩行訓練器
- 自転車運動器
- 鉄アレイ…その他

シャワー室



研 修 室

約35名

（会議・相談室を併用した場合は
70名まで可能です。）

- DVD
- マイク



視聴覚音楽室

約35名

- ステレオ
- テレビ
- DVD
- カラオケ装置

会 議 室

約12名

- DVD



教養文化室

和室18畳

会議・茶道・華道・囲碁・将
棋などにご利用できます。

- 碁盤・石………5組
- 将棋盤・駒………5組
- DVD
- カラオケ装置

